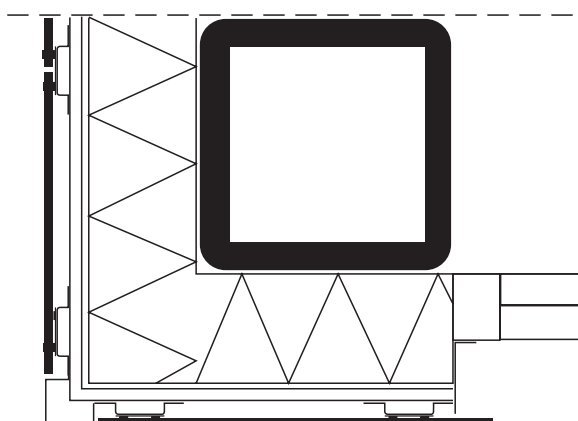
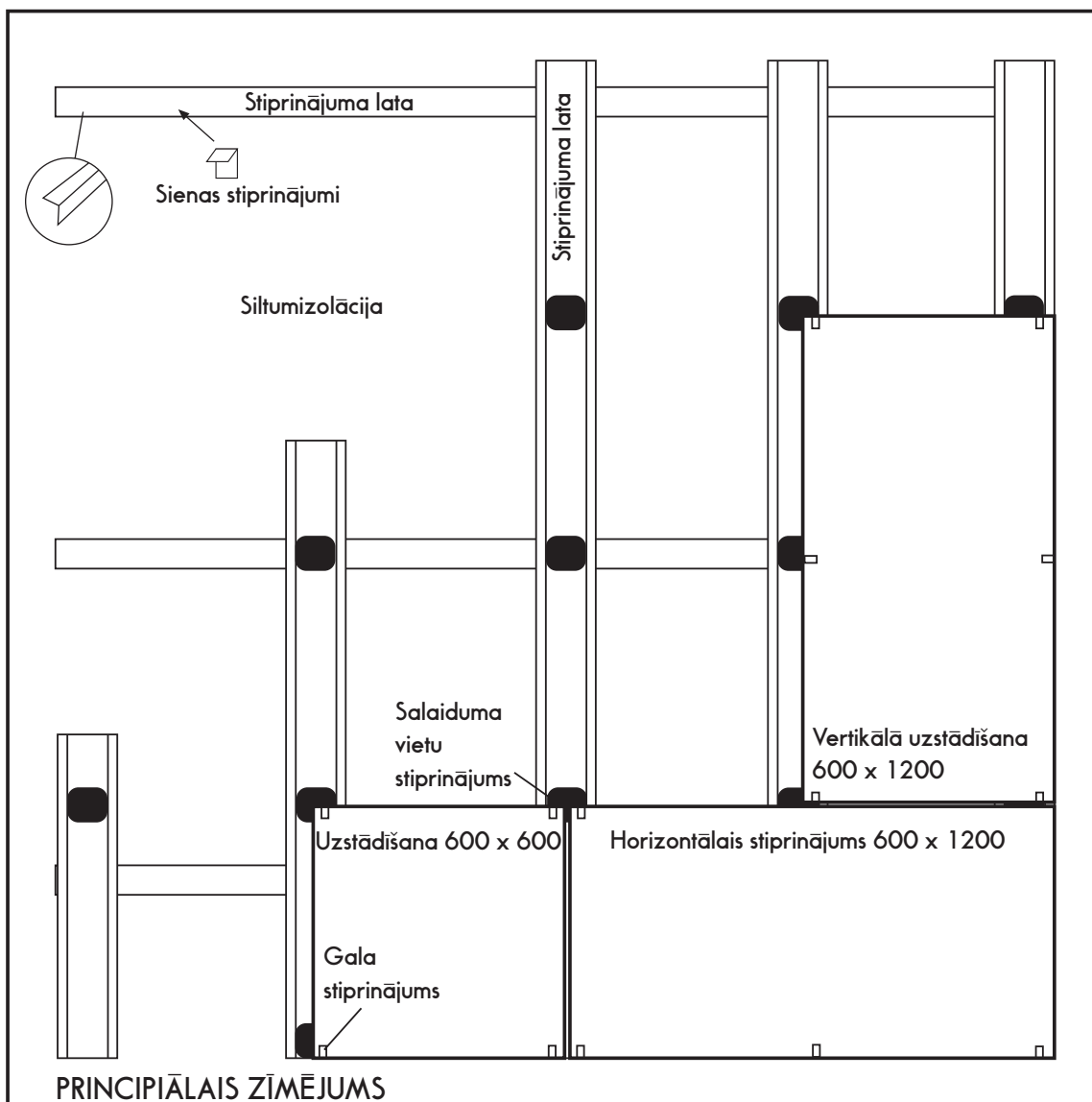


Minerit fasāžu skavu stiprinājumi



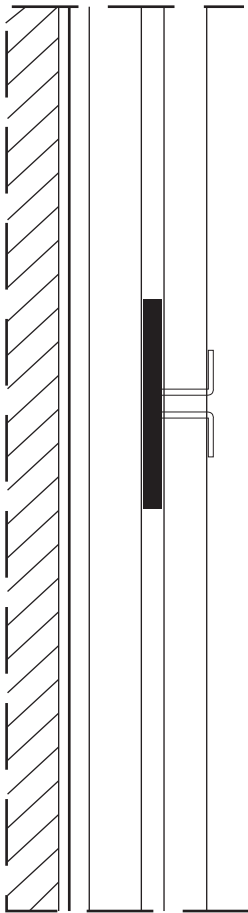
Stiprinājumu uzstādīšana

Stiprinājumus uzstāda tā, lai katru četru plākšņu salaiduma vietā būtu viens stiprinājums. Galos tiek uzstādīts viens stiprinājums katru divu plākšņu salaiduma vietā.

Horizontālo stiprinājumu gadījumā plāksnes maksimālais augstums ir 600 mm. Vertikālā stiprinājuma gadījumā stūros izmanto ārējo stūra listi.

Maksimālais attālums starp stiprinājumiem – 750 mm.

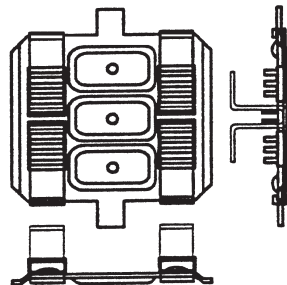
Vertikālais griezum



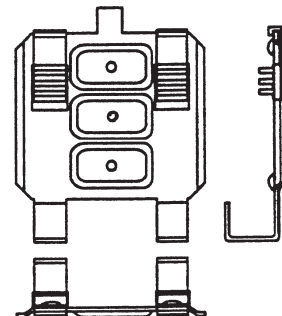
Plākšņu šuves vertikālā un horizontālā virzienā

Plākšņu šuvju orientējošais platums ir 8 mm. Horizontālo šuvju platums pēc skavu stiprinājumiem veidojas automātiski. Skavu veidotā šuve ir 7,5 mm plata, no skavas uz leju paliekošā sprauga ir apm. 0,5 mm. Horizontālo šuvi var mazliet paplašināt, ja zem skavas atstāj lielāku spraugu, taču sprauga nedrīkst pārsniegt 1,5 mm. Vertikālās plākšnes šuves platums var būt diapazonā no 5-9 mm.

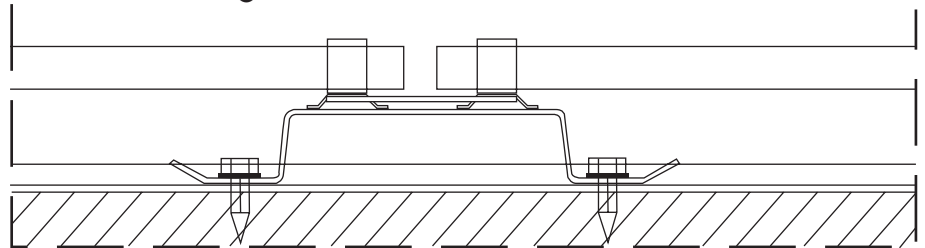
Salaiduma šuves skava



Gala šuves skava



Horizontālais griezum



Uzstādīšana jaunos objektos

Sistēma ir piemērota izmantošanai visos ārējo sienu risinājumos. Pamatkonstrukcija kopā ar stiprinājuma latām vienmēr ir vienāda. Detaļas, ar ko latus tiek piestiprinātas pie konkrētās konstrukcijas, nosaka projekta būvinženieris. Plākšņu uzstādīšana notiek no lejas uz augšu.

Uzstādīšana remontējamajos objektos

Remonta gadījumā apakšējā konstrukcija tiek izgatavota saskaņā ar nepieciešamību, piemēram, objektā tiek uzstādīta papildus izolācija vai arī tiek apmainīta tikai fasāde. Pamatkonstrukcija kopā ar stiprināšanas latām vienmēr ir vienāda, kas nodrošina pietiekamu ventilāciju starp konstrukcijām. Detaļas, ar ko latus tiek piestiprinātas pie konkrētas konstrukcijas, nosaka projekta būvinženieris. Plākšņu uzstādīšana notiek no apakšas uz augšu.

Stiprinājumu pievilksanas spēks

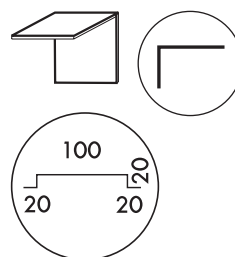
Klipsiä kohden suurin sallittu kuormitus on 0,25 kN, jolloin varmuuskerroin on 2,0.

Sistēmas pamatrāmis

- Stiprināšanas lats k 900
- Plākšnes stiprināšanas lats k 600
- Stiprināšanas skavas: salaiduma un gala šuves skavas
- Plākšņu versijas: Classic Luja, Pastel Luja, Color Luja
- Plākšņu izmēri, ja atbalstu sadalījums ir k 600: 592 x 592 x 8, 592 x 1192 x 8, 592 x 1792 x 8, 592 x 2392 x 8, 592 x 2992 x 8

+ īpašie izmēri, izveidoti saskaņā ar klienta pasūtītajiem izmēriem

Maks. garums 3050 mm



MINERIT[®]

Oy Minerit Ab
PL 46
FIN-08681 Mujjala, Somija

Tel. +358 19 287 61
Faks +358 19 287 6451
www.minerit.fi

Oy Minerit Ab, pārstāvis Latvijā
SIA E-MĒBEĻU SISTĒMA, Brīvības gatve 244,
Rīga, LV-1039, Latvija, Tālr. 7 800 688